

# СВЕТИЛЬНИКИ СВЕТОДИОДНЫЕ серии ДПО

## Руководство по эксплуатации

### 1 Назначение и область применения

1.1 Светильники светодиодные серии ДПО товарного знака IEK (далее – светильники) предназначены для работы в однофазных сетях переменного тока напряжением 230 В частотой 50 Гц.

1.2 Светодиодные светильники являются энергоэффективной заменой светильников НПП.

1.3 Светильники применяются для общего освещения бытовых, вспомогательных помещений (коридоры, проходы, технические этажи, лестничные площадки, подъезды, вестибюли, ванные комнаты), а также производственных и технических помещений с повышенным содержанием пыли и влаги.

Светильники пригодны для установки на открытом воздухе.

1.4 По требованиям безопасности светильники соответствуют требованиям ГОСТ IEC 60598-2-1.

1.5 Светильники ДПО 5012Д, ДПО 5032Д оснащены микроволновым датчиком движения. Датчик автоматически включает светильник при заданном уровне освещённости и появлении движущихся объектов в зоне обнаружения датчика и автоматически отключает светильник при выходе объекта из зоны обнаружения по истечении заданного интервала времени.

### 2 Технические параметры

2.1 Основные технические параметры светильников приведены в таблице 1.

Таблица 1

| Параметр                       | Значение                          |                      |                                   |                      |
|--------------------------------|-----------------------------------|----------------------|-----------------------------------|----------------------|
|                                | ДПО 5010<br>ДПО 5012Д<br>ДПО 5020 | ДПО 5011<br>ДПО 5021 | ДПО 5032Д<br>ДПО 5030<br>ДПО 5040 | ДПО 5031<br>ДПО 5041 |
| Номинальное напряжение, В      | 230                               |                      |                                   |                      |
| Диапазон рабочих напряжений, В | 198–253                           |                      |                                   |                      |
| Номинальная частота сети, Гц   | 50                                |                      |                                   |                      |
| Номинальная мощность, Вт       | 8                                 |                      | 12                                |                      |
| Источник света                 | SMD2835                           |                      |                                   |                      |
| Световой поток, лм, не менее   | 560                               |                      | 840                               |                      |
| Цветовая температура, К        | 4000                              |                      |                                   |                      |

## Продолжение таблицы 1

| Параметр  | Значение                          |                      |                                   |                      |
|---|-----------------------------------|----------------------|-----------------------------------|----------------------|
|   | ДПО 5010<br>ДПО 5012Д<br>ДПО 5020 | ДПО 5011<br>ДПО 5021 | ДПО 5032Д<br>ДПО 5030<br>ДПО 5040 | ДПО 5031<br>ДПО 5041 |
| Тип кривой силы света                               | Д                                 |                      |                                   |                      |
| Коэффициент пульсации светового потока, %, не более | 5                                 |                      |                                   |                      |
| Коэффициент мощности $\cos \varphi$ , не менее      | 0,5                               |                      |                                   |                      |
| Индекс цветопередачи Ra, не менее                   | 70                                |                      |                                   |                      |
| Степень защиты по ГОСТ 14254 (IEC 60529)            | IP65                              |                      |                                   |                      |
| Сечение подключаемых проводников, мм <sup>2</sup>   | 0,5–0,75                          |                      |                                   |                      |
| Материал рассеивателя (плафона)                     | поликарбонат матовый              |                      |                                   |                      |
| Материал корпуса                                    | поликарбонат                      |                      |                                   |                      |
| Тип атмосферы по ГОСТ 15150                         | I                                 |                      |                                   |                      |
| Класс защиты по ГОСТ IEC 60598-1                    | II                                |                      |                                   |                      |
| Диапазон рабочих температур, °С                     | от минус 40 до плюс 45            |                      |                                   |                      |
| Максимальная влажность воздуха при 25 °С, %         | 98                                |                      |                                   |                      |
| Высота над уровнем моря, м, не более                | 2000                              |                      |                                   |                      |
| Цвет корпуса  | белый                             | чёрный               | белый                             | чёрный               |
| Срок службы, часов                                  | 30000                             |                      |                                   |                      |

2.2 Технические характеристики встроенного микроволнового датчика движения приведены в таблице 2.

2.3 Габаритные размеры светильников приведены на рисунках 1–2.

Таблица 2

| Параметр                                       | Значение |
|--|----------|
| Время отключения, с                            | 75±2     |
| Максимальная дальность обнаружения, м          | 9±2      |
| Порог срабатывания при уровне освещённости, лк | 30       |
| Угол обзора, градусов                          | 180      |

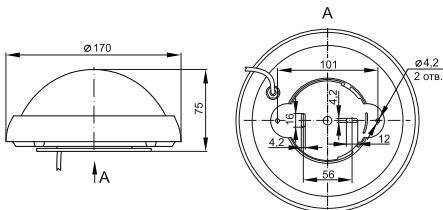


Рисунок 1 – ДПО 5010, ДПО 5011, ДПО 5012Д, ДПО 5032Д, ДПО 5030, ДПО 5031

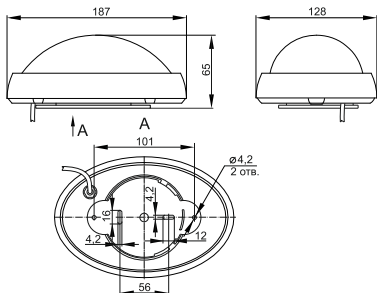


Рисунок 2 – ДПО 5020, ДПО 5021, ДПО 5040, ДПО 5041

### 3 Комплектность

3.1 В комплект поставки изделия входит:

- светодиодный светильник – 1 шт.;
- руководство по эксплуатации. Паспорт – 1 экз.

### 4 Требования безопасности

**ЗАПРЕЩАЕТСЯ** ПОДКЛЮЧЕНИЕ СВЕТИЛЬНИКА К НЕИСПРАВНОЙ ЭЛЕКТРОПРОВОДКЕ.

**ЗАПРЕЩАЕТСЯ** УСТАНОВКА СВЕТИЛЬНИКА НА ВОСПЛАМЕНЯЕМЫЕ И ЛЕГКОВОСПЛАМЕНЯЕМЫЕ МАТЕРИАЛЫ, НАПРИМЕР, ТАКИЕ КАК ДРЕВЕСНЫЙ ШПОН И МАТЕРИАЛЫ НА ОСНОВЕ ДЕРЕВА ТОЛЩИНОЙ МЕНЕЕ 2 ММ.

**ЗАПРЕЩАЕТСЯ** ЭКСПЛУАТАЦИЯ СВЕТИЛЬНИКА С МЕХАНИЧЕСКИМИ ПОВРЕЖДЕНИЯМИ.

4.1 Монтаж светильника, чистку и замену осуществлять только при отключённом электропитании сети. Обязательно необходимо убедиться в отсутствии напряжения на месте работ с помощью указателя напряжения.

4.2 Эксплуатация светильника должна производиться в соответствии с «Правилами технической эксплуатации электроустановок потребителей».

4.3 Светильники неремонтопригодны. При обнаружении неисправности или по истечении срока службы светильник необходимо утилизировать.

### 5 Монтаж и подключение

5.1 Светильники предназначены для стационарной установки (на стене, потолке).

5.2 Светильники (кроме моделей с датчиком движения) предназначены для подключения к электрической цепи с выключателем.

5.3 Для подключения светильника необходимо:

– обесточить помещение;

– подключить сетевой кабель, выведенный из корпуса светильника, через распределительную коробку со степенью защиты IP65 (не входит в комплект поставки) к электрической сети 230 В~ согласно маркировке:

– L (коричневый провод) – подключение фазы;

– N (синий провод) – подключение нейтрали.

5.4 Монтаж светильника производится следующим образом:

– снять кронштейн крепления светильника, расположенный на оборотной стороне светильника, повернув его по часовой стрелке на угол 15° до выхода из зацепления секторных пазов байонетного соединения;

– закрепить кронштейн на монтажной поверхности при помощи саморезов и дюбелей (не входят в комплект поставки);

– установить корпус светильника на кронштейн крепления, совместив секторные пазы. Зафиксировать корпус светильника на кронштейне, повернув его против часовой стрелки на угол 15°;

– проверить работу светильника, подав напряжение.

5.5 Настройка параметров микроволнового датчика движения в светильниках ДПО 5012Д, ДПО 5032Д не производится.

5.6 Работа микроволнового датчика основана на генерации высокочастотных электромагнитных волн частотой 5,8 ГГц и получении эха, отражённого от движущихся объектов. Поэтому при выборе места установки светильников ДПО 5012Д, ДПО 5032Д необходимо учитывать, что микроволновый датчик движения способен обнаруживать объекты через препятствия: тонкие стены, двери, стекла, а также чувствительность датчика не зависит от температуры окружающей среды.

## **6 Условия транспортирования и хранения**

6.1 Транспортирование светильников производится при температуре от минус 40 до плюс 50 °С любым видом крытого транспорта, обеспечивающим предохранение упакованных светильников от механических повреждений.

6.2 Хранение светильников осуществляется в упаковке изготовителя в закрытых помещениях с естественной вентиляцией при температуре окружающей среды от минус 40 до плюс 50 °С и относительной влажности 98 % при плюс 25 °С.

## 7 Обслуживание

7.1 Обслуживание светильников не требуется, кроме чистки от загрязнений. При загрязнении светильника протереть его сухой или слегка влажной мягкой тканью. Не допускается применение растворителей, других агрессивных моющих и абразивных средств.

## 8 Утилизация

8.1 Светильники утилизируются в соответствии с правилами утилизации бытовой электронной техники.

## 9 Гарантийные обязательства

9.1 Гарантийный срок эксплуатации светильников – 2 года со дня продажи при условии соблюдения потребителем правил монтажа, эксплуатации, транспортирования и хранения.

9.2 В период гарантийных обязательств и при возникновении претензий обращаться к продавцу или в организацию:

### **РОССИЙСКАЯ ФЕДЕРАЦИЯ ООО «ИЭК ХОЛДИНГ»**

142100, Московская область, г. Подольск,  
проспект Ленина, дом 107/49, офис 457  
Тел./факс: +7 (495) 542-22-27  
info@iek.ru  
www.iek.ru

### **МОНГОЛИЯ «ИЭК МОНГОЛИЯ» КОО**

Улан-Батор, 20-й участок Баянголского  
района, Западная зона промышленного  
района 16100, Московская улица, 9  
Тел.: +976 7015-28-28  
Факс: +976 7016-28-28  
info@iek.mn  
www.iek.mn

### **Республика Молдова «ИЭК ТРЭЙД» О.О.О.**

MD-2044, город Кишинев,  
ул. Мария Дрэган, 21  
Тел.: +373 (22) 479-065, 479-066  
Факс: +373 (22) 479-067  
Info@iek.md; infomd@md.iek.ru  
www.iek.md

### **Республика Беларусь ООО «ИЭК ХОЛДИНГ»**

(Представительство  
в Республике Беларусь)  
220025, г. Минск, ул. Шафарнянская,  
д. 11, пом. 62  
Тел.: + 375 (17) 286-36-29  
iek.by@iek.ru  
www.iek.ru

### **СТРАНЫ АЗИИ РЕСПУБЛИКА КАЗАХСТАН ТОО «ТД ИЭК. КАЗ»**

040916, Алматинская область,  
Карасайский район, с. Иргели,  
мкр. Акжол, 71А  
Тел.: +7 (727) 237-92-49, 237-92-50  
infokz@iek.ru  
www.iek.kz

### **УКРАИНА ООО «ТОРГОВЫЙ ДОМ УКРЭЛЕКТРОКОМПЛЕКТ»**

08132, Киевская область,  
Киево-Святошинский район,  
г. Вишневое, ул. Киевская, 8В  
Тел.: +38 (044) 536-99-00  
info@iek.com.ua  
www.iek.ua



**Страны Евросоюза**  
**ЛАТВИЙСКАЯ РЕСПУБЛИКА**  
**ООО «ИЭК БАЛТИЯ»**

LV-1005, г. Рига, ул. Ранкас, 11

Тел.: +371 2934-60-30

iek-baltija@inbox.lv

www.iek.ru

