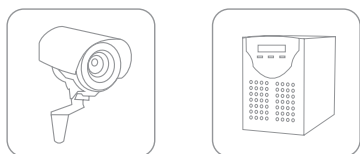


Свинцово-кислотные аккумуляторы DELTA серии DTM отличаются высокой надежностью и повышенной энергоотдачей.

Они были специально разработаны для использования в источниках резервного и бесперебойного питания, компьютерных, медицинских оборудовании, переносных приборах и других областях приборостроения.



Конструкция батареи

Компонент	Полож. пластин	Отриц. пластин	Контейнер	Крышка	Клеммы	Сепаратор	Электроды	Электролит
Материал	Диоксид свинца	Свинец	ABS	ABS	Купрум	Медь	Стекловолокно	Серная кислота

Габариты

Длина, мм	97
Ширина, мм	43
Высота, мм	52
Полная высота, мм	58
Вес, кг	0.61

Технические характеристики

Номинальное напряжение	12 В
Число элементов	6
Срок службы	5 лет
Номинальная емкость (25°C)	
10 часов разряд (0.12А, 10.5 В/эл)	1.2 Ач
5 часов разряд (0.22 А, 10.5 В/эл)	1.15 Ач
1 час разряд (0.81 А, 9.6 В/эл)	0.81 Ач
Внутреннее сопротивление полностью заряженной батареи (25°C)	95 мОм
Скорость разряда	3% емкости в месяц при 20°C

Особенности

- Технология AGM позволяет рекомбинировать 99% выделяемого газа;
- Нет ограничений на воздушные перевозки;
- Соответствие требованиям UL;
- Эксплуатация в любом положении;
- Легированные свинцовые пластины обеспечивают высокую плотность энергии;
- Продолжительный срок службы;
- Необслуживаемые, нет необходимости в доливе воды;
- Низкий саморазряд;

Рабочий диапазон температур

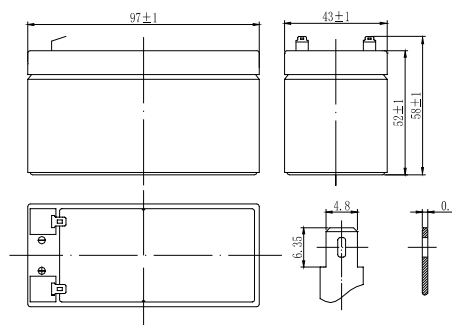
Разряд	-20~60°C
Заряд	-10~60°C
Хранение	-35~60°C
Максимальный ток (25°C)	34.5 А (5с)
Ток короткого замыкания	60 А
Циклический режим (14.5 - 14.9 В)	
Максимальный ток	0.36 А
Температурная компенсация	-30 мВ/°C
Буферный режим (13.6-13.8 В)	
Температурная компенсация	-20 мВ/°C

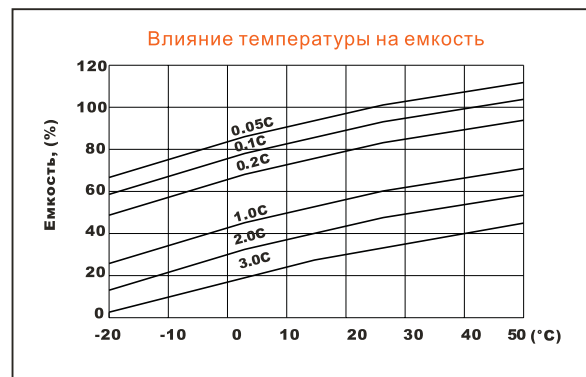
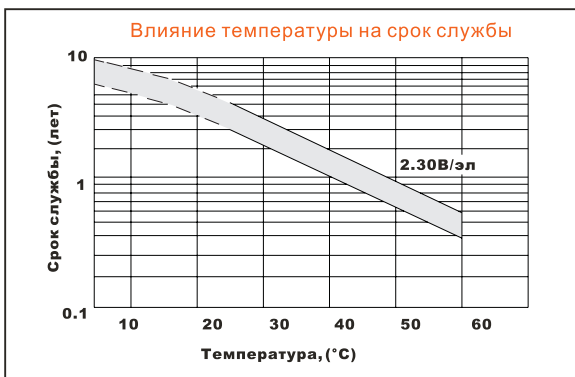
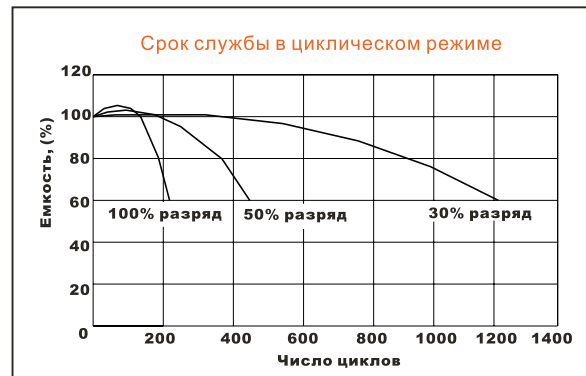
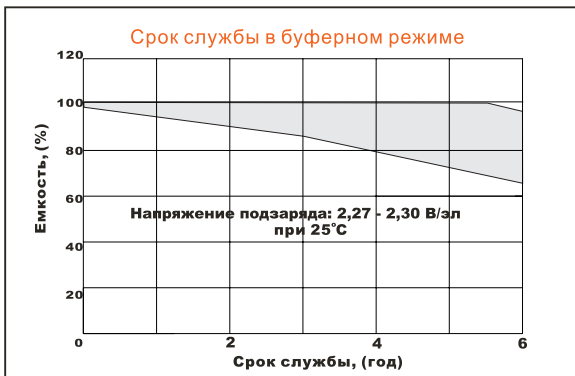
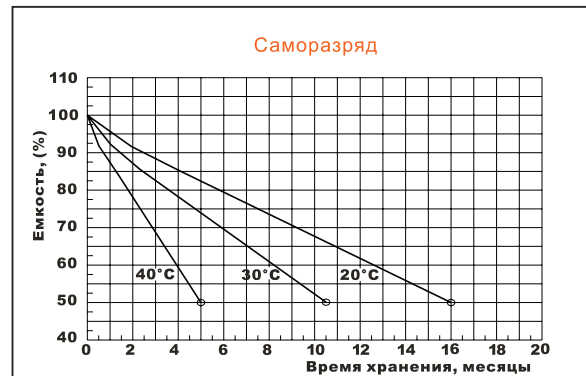
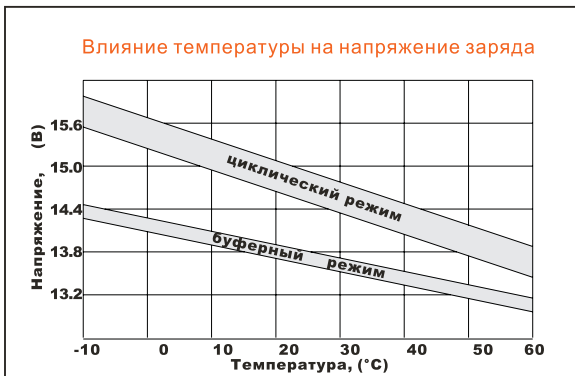
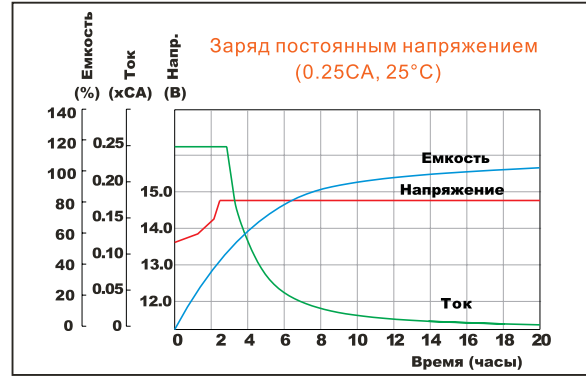
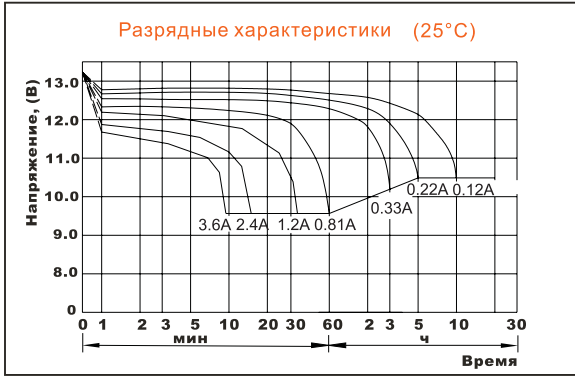
Разряд постоянным током, А при 25°C

А/эл-т	5 мин	10 мин	15 мин	30 мин	1 ч	3 ч	5 ч	10 ч
1.60 В	5.20	3.50	2.43	1.35	0.81	0.35	0.24	0.12
1.65 В	4.93	3.33	2.32	1.30	0.78	0.34	0.23	0.12
1.70 В	4.65	3.16	2.21	1.24	0.75	0.33	0.23	0.12
1.75 В	4.36	2.98	2.10	1.18	0.72	0.31	0.22	0.12
1.80 В	4.07	2.80	1.98	1.12	0.69	0.30	0.21	0.12

Разряд постоянной мощностью, Вт при 25°C

Вт/эл-т	5 мин	10 мин	15 мин	30 мин	45 мин	1 ч	2 ч	3 ч	5 ч
1.60 В	9.00	5.67	4.67	2.67	2.07	1.63	0.88	0.66	0.48
1.65 В	8.44	5.34	4.41	2.53	1.97	1.56	0.85	0.65	0.47
1.70 В	7.88	5.01	4.16	2.40	1.87	1.49	0.81	0.63	0.46
1.75 В	7.33	4.68	3.90	2.26	1.77	1.42	0.76	0.61	0.45
1.80 В	6.79	4.35	3.64	2.12	1.67	1.34	0.71	0.60	0.44





Официальным представителем торговой марки DELTA является Групп компаний «Энергон».

Офисы компании «Энергон»:

Москва
+7 (495) 785 73 87
sales@energon.ru

Санкт-Петербург
+7 (812) 643 26 00
sales@spb.energon.ru

Новосибирск
+7 (383) 221 18 48
sales@nsk.energon.ru

Екатеринбург
+7 (343) 214 77 44
sales@ekb.energon.ru



Владивосток
+7 (423) 279 06 77
vladivostok@energon.ru

Самара
+7 (846) 202 28 77
+7 (846) 202 28 99
sales@smr.energon.ru

Пермь
+7 (342) 257 03 94
sales@prm.energon.ru

Ростов-на-Дону
+7 (863) 273 20 85,
+7 (863) 273 20 81
sales@rnd.energon.ru